

MIS® | V3
Več z manj

MIS®

Zasnovano za več kosti

V3 je prelomna, inovativna in izpopolnjena rešitev. Iznašli so jo zdravniki za zdravnike, ponaša se z zasnovo za optimizacijo estetskih postopkov z ohranjanjem in rastjo tkiva.

Celovita rešitev konične povezave MIS ponuja:

- **Eno** dosledno protetično rešitev
- **En** kirurški komplet
- **En** postopek vrtnja
- **Dve** edinstveni geometriji implantoloških sistemov C1 in V3 zagotavljata optimalno integracijo implantatov in rast kosti.

Prednosti



Estetika

Širok nabor protetičnih komponent MIS s konično povezavo zagotavlja brezkompromisno natančnost; dosleden konkavni pojavni profil za izjemne rezultate na mehkih tkivih; zlat odtonek za odlične estetske rezultate.



Integracija implantatov

Trikotno oblikovan vrat implantata V3 je zasnovan tako, da oblikuje prostor za kri in nastajanje krvnih strdkov. Ti pogoji so potrebni za optimalno integracijo implantata in rast kosti.



Manjša razgradnja kosti

Vrzeli ob straneh vratu implantata so oblikovane tako, da nastane odprto območje brez stiskanja. Izgubo kostnega grebena je mogoče zmanjšati z zmanjšanjem napetosti v kortikalni kosti.



Največja natančnost

V vsakem paketu V3 je sterilni zaključni sveder za enkratno uporabo, ki je primeren za vse vrste kosti, kar poveča možnost natančnejšega prileganja. Orodja za vstavljanje V3 so označena, kar pomaga pri usmerjanju implantata med vstavljanjem.



Izjemno tesnjenje

V3 ima 12-stopinjsko konično povezavo, ki zagotavlja varno, frikcijsko prileganje nadgradnje in implantata. V njem so stožčasti indikatorji, ki pomagajo usmerjati implantat med vstavljanjem in namestiti nadgradnjo v pravilen položaj.



Zasnovan za popolno tesnjenje in idealno povezavo

Trikotno oblikovan vrat je zasnovan tako, da zagotavlja visoko stabilnost grebena

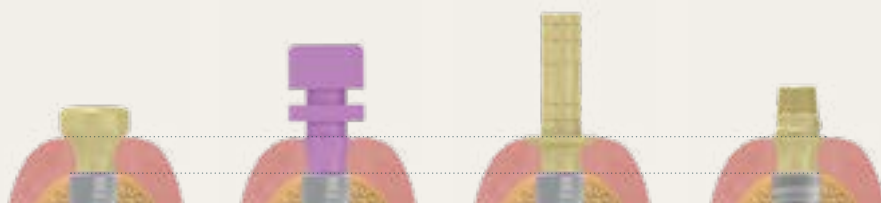
Ponudba implantatov

V3 je na voljo v številnih velikostih in dolžinah. Poleg tega sta na voljo dve barvno označeni platformi – ozka in standardna

PVD	8 mm	10 mm	11,50 mm	13 mm	16 mm
Ø 3,30		V3-10330	V3-11330	V3-13330	V3-16330
Ø 3,90	V3-08390	V3-10390	V3-11390	V3-13390	V3-16390
Ø 4,30	V3-08430	V3-10430	V3-11430	V3-13430	V3-16430
Ø 5	V3-08500	V3-10500	V3-11500	V3-13500	V3-16500

Nadgradnje za dosleden konkavni pojavni profil

Nadgradnje za dosleden konkavni pojavni profil, ki lahko, kot so dokazale znanstvene raziskave, v kombinaciji z zamenjavo platforme povečajo prostornino mehkih tkiv.



Celitvena kapica

Odtisni prenosnik

Začasni cilindar

Cementirano/vijačeno/CAD-CAM

Kirurški komplet

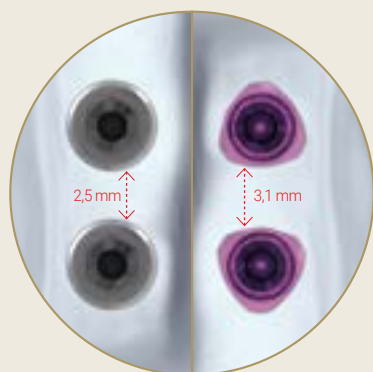
Inovativni kirurški komplet Connical Connection Surgical Kit je zasnovan za preproste in varne postopke vstavljanja implantatov. Komplet ima novo ergonomsko zasnovo, ki sledi zaporedju kirurškega vrtnanja.

Poleg tega komplet vsebuje nabor začetnih svedrov različnih dolžin in barvno kodirane vizualne znake za premer implantata in restavracijske platforme ter je primeren za implantate C1 in V3.

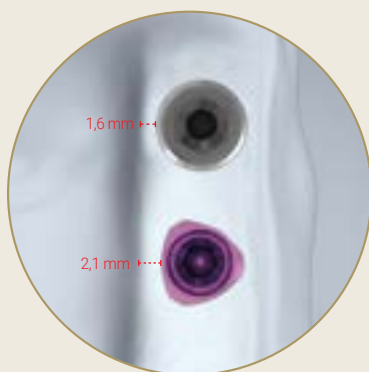


Zasnovan za brezkompromisno prilagodljivost pri nameščanju

Trikotni vrat implantata V3 je bil zasnovan za optimalno pozicioniranje implantata. Omogoča poravnavo, ki izniči prostorske omejitve, kar na koncu omogoči več prostora za večjo prostornino kosti.



Implantati Ø 4,3 mm

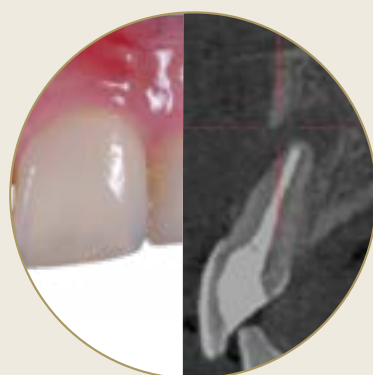


Implantati Ø 5 mm

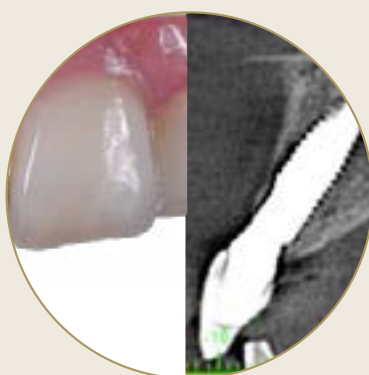
Primerjava okroglih in trikotnih implantatov glede na možno razdaljo med več implantati in robom kosti. Prikaz po ponovni rasti in celjenju kosti.

Klinični primer

Študija primera V3, ki jo je pripravil dr. Eric Van Dooren iz Belgije: Central incisor, extensive bone resorption – immediate placement & cemented restoration.



a. Pred operacijo



b. 2 leti po implantaciji V3



Namestitev trikotnega vratu implantata V3 v skladu z odmaknjeno anteriorno bukalno steno je omogočila regeneracijo kosti in mehkega tkiva za dolgotrajen in estetski rezultat.

Okrogli implantat ni idealen

